

preinfilato

MAGNANI & SASSI

www.preinfilato.it

vi regaliamo il tempo



Magnani & Sassi si occupa dell'assemblaggio e della vendita di corrugati preinfilati.

L'Azienda ha seguito passo passo il successo dei propri prodotti, proponendo preinfilati dagli elevati standard qualitativi, che hanno saputo rispondere alle esigenze dei più differenti settori, e proprio a questo deve il successo riscontrato.

Magnani & Sassi propone prodotti che, unendo qualità e duttilità, garantiscono all'attività delle imprese, tutti i vantaggi che il preinfilato può offrire.

L'utilizzo del preinfilato consente infatti di ridurre la manodopera e i tempi necessari per la posa. L'assemblaggio di corrugati e conduttori è un'operazione che normalmente richiede due addetti e un notevole dispendio di tempo; il preinfilato permette di effettuare contemporaneamente la posa di tubo e conduttori, riducendo il numero di presenze

sul luogo d'intervento, le spese di trasferta e facendo risparmiare fino al 50% del tempo.

Anche la progettazione, gli acquisti, l'organizzazione del magazzino e il trasporto dei materiali subiranno uno snellimento rilevante: pochi tipi di preinfilato infatti si sostituiranno a diverse tipologie di tubi e conduttori, differenziati per diametro, sezione e colore.

Per soddisfare eventuali esigenze viene offerto un servizio di confezionamento in scatole di cartone, con apposita maniglia per le dimensioni più voluminose.

Magnani & Sassi è da oltre 40 anni al servizio di chi lavora.

1	Energia Standard	pag. 4/15
2	TV	pag. 16/17
3	Telefonia Trasmissione dati	pag. 18/19
4	Allarme Domotica	pag. 20/23
5	Solare	pag. 24/25
6	Automazione	pag. 26/27



Preinfilati fornibili anche in scatola

Energia Standard

Per impianti residenziali e commerciali.



Punto luce interrotto
Pres
Linea dorsale

Codice	Descrizione	Colore cavi	m.
N16.315	D 16 PVC 3X1,5 mm	●●●	100
N16.315/1	D 16 PVC 3X1,5 mm	○●●	100
N16.315/2	D 16 PVC 3X1,5 mm	●●●	100
N16.315/3	D 16 PVC 3X1,5 mm	●●●	100
N16.315/4	D 16 PVC 3X1,5 mm	●●●	100
G16.315	D 16 CTA 3X1,5 mm	●●●	100
G16.315/1	D 16 CTA 3X1,5 mm	●●●	100
N20.315	D 20 PVC 3X1,5 mm	●●●	100
N20.315/1	D 20 PVC 3X1,5 mm	○●●	100
N20.315/2	D 20 PVC 3X1,5 mm	●●●	100
N20.315/3	D 20 PVC 3X1,5 mm	●●●	100
N20.315/4	D 20 PVC 3X1,5 mm	●●●	100
N20.315/5	D 20 PVC 3X1,5 mm	●●●	100
N20.315/11	D 20 PVC 3X1,5 mm	●●●	100
N20.315/12	D 20 PVC 3X1,5 mm	●●●	50
G20.315	D 20 CTA 3X1,5 mm	●●●	100
N20.325	D 20 PVC 3X2,5 mm	●●●	100

Colore del tubo standard:

N = Nero PVC
G = Grigio CTA
A richiesta:
Azzurro
Viola
Marrone
Bianco
Grigio

Diametri tubi standard:

16 / 20 / 25

Tipologia di conduttore standard:

FS17-CPR
A richiesta:
• FG17
• FG16
• FS18
• H07V-U

Colore conduttori preinfilati standard:

MARRONE
NERO
GRIGIO
CELESTE
GIALLO e VERDE
BIANCO
ROSSO
BLU
Altri colori a richiesta

Codice	Descrizione	Colore cavi	m.
N20.325/1	D 20 PVC 3X2,5 mm	●●●	100
N20.325/2	D 20 PVC 3X2,5 mm	●●●	100
N20.325/11	D 20 PVC 3X2,5 mm	●●●	25
N20.325/12	D 20 PVC 3X2,5 mm	●●●	50
G20.325	D 20 CTA 3X2,5 mm	●●●	100
N20.340	D 20 PVC 3X4 mm	●●●	100
N20.340/1	D 20 PVC 3X4 mm	●●●	100
N20.340/2	D 20 PVC 3X4 mm	●●●	100
N25.315	D 25 PVC 3X1,5 mm	●●●	100
N25.315/1	D 25 PVC 3X1,5 mm	●●●	100
N25.325	D 25 PVC 3X2,5 mm	●●●	50/100
N25.325/1	D 25 PVC 3X2,5 mm	●●●	50/100
N25.325/2	D 25 PVC 3X2,5 mm	●●●	50/100
G25.325	D 25 CTA 3X2,5 mm	●●●	50/100
G25.325/1	D 25 CTA NERO 3X 2,5mm	●●●	50/100
N25.340	D 25 PVC 3X4 mm	●●●	50/100
N25.340/1	D 25 PVC 3X4 mm	●●●	50/100
N25.360	D 25 PVC 3X6 mm	●●●	50/100
N25.360/1	D 25 PVC 3X6 mm	●●●	50/100
N25.360/2	D 25 PVC 3X6 mm	●●●	50/100
N20.315FRO	D 20 PVC 3G1,5 mm FS18	●	100
N20.325FRO	D 20 PVC 3G2,5 mm FS18	●	100
N20.415FRO	D 20 PVC 4G1,5 mm FS18	●	100
N20.715FRO	D 20 PVC 7G1,5 mm FS18	●	100
N16.315K	D 16 PVC 3X1,5 mm FG17	●●●	100
N16.315K/1	D 16 PVC 3X1,5 mm FG17	●●●	100
N16.315K/2	D 16 PVC 3X1,5 mm FG17	●●●	100
N20.315K/1	D 20 PVC 3X1,5 mm FG17	●●●	100
N20.315K/2	D 20 PVC 3X1,5 mm FG17	●●●	100
N20.315K/3	D 20 PVC 3X1,5 mm FG17	●●●	100
N20.315K/4	D 20 PVC 3X1,5 mm FG17	●●●	100
G20.315K	D 20 CTA 3X1,5 mm FG17	●●●	100
G20.315K/1	D 20 CTA 3X1,5 mm FG17	●●●	100
N20.325K	D 20 PVC 3X2,5 mm FG17	●●●	100
N20.325K/1	D 20 PVC 3X2,5 mm FG17	●●●	100
N20.325K/2	D 20 PVC 3X2,5 mm FG17	●●●	100
G20.325K	D 20 CTA 3X2,5 mm FG17	●●●	100
G20.325K/1	D 20 CTA 3X2,5 mm FG17	●●●	100

Codice	Descrizione	Colore cavi	m.
G20.325K/2	D 20 CTA 3X2,5 mm FG17	●●●	100
N20.340K	D 20 PVC 3X4 mm FG17	●●●	100
N20.340K/1	D 20 PVC 3X4 mm FG17	●●●	100
N20.340K/2	D 20 PVC 3X4 mm FG17	●●●	100
N25.325K	D 20 PVC 3X2,5 mm FG17	●●●	50/100
N25.340K	D 25 PVC 3X4 mm FG17	●●●	50/100
N25.340K/1	D 25 PVC 3X4 mm FG17	●●●	50/100
N25.340K/2	D 25 PVC 3X4 mm FG17	●●●	50/100
N25.360K	D 25 PVC 3X6 mm FG17	●●●	50/100
N25.360K/1	D 25 PVC 3X6 mm FG17	●●●	50/100
N25.360K/2	D 25 PVC 3X6 mm FG17	●●●	50/100
G16.315H7U	D 16 CTA 3X1,5 mm H07V-U	●●●	100
G16.315H7U/1	D 16 CTA 3X1,5 mm H07V-U	●●●	10
G16.315H7U/2	D 16 CTA 3X1,5 mm H07V-U	●●●	25
G16.315H7U/3	D 16 CTA 3X1,5 mm H07V-U	●●●	50
G16.325H7U	D 16 CTA 3X2,5 mm H07V-U	●●●	100
G16.325H7U/1	D 16 CTA 3X2,5 mm H07V-U	●●●	10
G16.325H7U/2	D 16 CTA 3X2,5 mm H07V-U	●●●	25
G16.325H7U/3	D 16 CTA 3X2,5 mm H07V-U	●●●	50
G16.515H7U	D 16 CTA 5X1,5 mm H07V-U	●●●●●	100
G20.315H7U	D 20 CTA 3X1,5 mm H07V-U	●●●	100
G20.315H7U/1	D 20 CTA 3X1,5 mm H07V-U	●●●	10
G20.315H7U/2	D 20 CTA 3X1,5 mm H07V-U	●●●	25
G20.315H7U/3	D 20 CTA 3X1,5 mm H07V-U	●●●	50
G20.325H7U	D 20 CTA 3X2,5 mm H07V-U	●●●	100
G20.325H7U/1	D 20 CTA 3X2,5 mm H07V-U	●●●	10
G20.325H7U/2	D 20 CTA 3X2,5 mm H07V-U	●●●	25
G20.325H7U/3	D 20 CTA 3X2,5 mm H07V-U	●●●	50
G20.415H7U	D 20 CTA 4X2,5 mm H07V-U	●●●●	100
G20.425H7U	D 20 CTA 4X2,5 mm H07V-U	●●●●	100
G20.515H7U	D 20 CTA 5X1,5 mm H07V-U	●●●●●	100
G20.525H7U	D 20 CTA 5X2,5 mm H07V-U	●●●●●	100

Energia Standard

Per impianti residenziali e commerciali



L1 - L2 - L3 - N - PE

Per impianti residenziali e commerciali



Doppia linea L1 - N1 - L2 - N2 - PE

Colore del tubo standard:

- N** = Nero PVC
- G** = Grigio CTA
- A richiesta:**
- Azzurro
- Viola
- Marrone
- Bianco
- Grigio

Diametri tubi standard:

16 / 20 / 25

Tipologia di conduttore standard:

- FS17 - CPR
- A richiesta:**
- FG17
- FG16
- FS18
- H07V-U

Colore conduttori preinfilati standard:

- MARRONE
- NERO
- GRIGIO
- CELESTE
- GIALLO e VERDE
- BIANCO
- ROSSO
- BLU
- Altri colori a richiesta

Codice	Descrizione	Colore cavi	m
N16.415	D16 PVC NERO 4X1,5	●●●●	100
N20.415	D 20 PVC 4X1,5 mm	●●●●	100
N20.415/1	D 20 PVC 4X1,5 mm	●●●●	100
N20.415/2	D 20 PVC NERO 4X1,5	●●●●	100
N20.415/3	D 20 PVC NERO 4X1,5	●●●●	100
G20.415	D 20 CTA 4X1,5 mm	●●●●	100
N20.425	D 20 PVC 4X2,5 mm	●●●●	100
N20.515	D 20 PVC 5X1,5 mm	●●●●	100
N20.515/1	D 20 PVC 5X1,5 mm	●●●●	100
N20.515/2	D 20 PVC 5X1,5 mm	●●●●	100
N20.515/3	D 20 PVC NERO 5X1,5	●●●●	100
G20.515	D 20 CTA 5X1,5 mm	●●●●	100
N20.525	D 20 PVC 5X2,5 mm	●●●●	100
N25.415	D 25 PVC 4X1,5 mm	●●●●	50/100
N25.425	D 25 PVC 4X2,5 mm	●●●●	50/100
N25.440	D 25 PVC 4X4 mm	●●●●	50/100
N25.460	D 25 PVC 4X6 mm	●●●●	50/100
N25.515	D 25 PVC 5X1,5 mm	●●●●	50/100
N25.525	D 25 PVC 5X2,5 mm	●●●●	50/100
N25.540	D 25 PVC 5X4 mm	●●●●	50/100
N25.560	D 25 PVC 5X6 mm	●●●●	50/100
G25.525FG7	D 25 CTA 5X2,5 mm FG16	●●●●	50/100
G25.540FG7	D 25 CTA 5X4 mm FG16	●●●●	50/100
N20.415K	D 20 PVC 4X1,5 mm FG17	●●●●	100
G20.415K	D 20 CTA 4X1,5 mm FG17	●●●●	100
N20.425K	D 20 PVC 4X2,5 mm FG17	●●●●	100
N20.515K	D 20 PVC 5X1,5 mm FG17	●●●●	100
N25.425K	D 25 PVC 4X2,5 mm FG17	●●●●	50/100
N25.440K	D 25 PVC 4X4 mm FG17	●●●●	50/100
N25.460K	D 25 PVC 4X6 mm FG17	●●●●	50/100
N25.515K	D 25 PVC 5X1,5 mm FG17	●●●●	50/100
N25.525K	D 25 PVC 5X2,5 mm FG17	●●●●	50/100
N25.540K	D 25 PVC 5X4 mm FG17	●●●●	50/100
N25.560K	D 25 PVC 5X6 mm FG17	●●●●	50/100

Codice	Descrizione	Colore cavi	m
N20.315.215/30	D 20 PVC 3X1,5 mm + 2X1,5	●●●●●	100
N20.325.215	D 20 PVC 3X2,5 mm + 2X1,5	●●●●●	100
N20.325.215/1	D 20 PVC 3X2,5 mm + 2X1,5	●●●●●	100
N20.325.215/2	D 20 PVC 3X2,5 mm + 2X1,5	●●●●●	100
N20.325.215/3	D 20 PVC 3X2,5 mm + 2X1,5	●●●●●	100
G20.325.215	D 20 CTA 3X2,5 mm + 2X1,5	●●●●●	100
N20.325.225	D 20 PVC 3X2,5 mm + 2X2,5	●●●●●	50/100
N25.325.215/30	D 25 PVC 3X2,5 mm + 2X1,5	●●●●●	50/100
G25.325.215	D 25 CTA 3X2,5 mm + 2X1,5	●●●●●	50/100
N25.325.225	D 25 PVC 3X2,5 mm + 2X2,5	●●●●●	50/100
N25.340.225	D 25 PVC 3X4 mm + 2X2,5	●●●●●	50/100
N20.325.215K	D 20 PVC 3X2,5 mm + 2X1,5 FG17	●●●●●	100
N20.325.215K/1	D 20 PVC 3X2,5 mm + 2X1,5 FG17	●●●●●	100
N20.325.215K/2	D 20 PVC 3X2,5 mm + 2X1,5 FG17	●●●●●	100
N20.325.225K	D 20 PVC 3X2,5 mm + 2X2,5 FG17	●●●●●	50/100
N25.325.225K	D 25 PVC 3X2,5 mm + 2X2,5 FG17	●●●●●	50/100
N25.340.225K	D 25 PVC 3X4 mm + 2X2,5 FG17	●●●●●	50/100
N25.340.225K/1	D 25 PVC 3X4 mm + 2X2,5 FG17	●●●●●	50/100
N25.340.225K/2	D 25 PVC 3X4 mm + 2X2,5 FG17	●●●●●	50/100
N25.340.225K/3	D 25 PVC 3X4 mm + 2X2,5 FG17	●●●●●	50/100

Energia Standard

Per impianti residenziali e commerciali



Punto luce invertito con linea presa
Punto luce deviato con linea presa
Linea unità condizionamento

Codice	Descrizione	Colore cavi	m
N20.315.215	D 20 PVC 3X1,5 mm + 2X1,5	●●● + ●●	100
N20.315.215/1	D 20 PVC 3X1,5 mm + 2X1,5	●●● + ●●	100
N20.315.215/2	D 20 PVC 3X1,5 mm + 2X1,5	●●● + ○○○	100
N20.315.215/3	D 20 PVC 3X1,5 mm + 2X1,5	●●● + ●●	100
N20.315.315	D 20 PVC 3X1,5 mm + 3X1,5	●●● + ●●●	100
N20.315.315/1	D 20 PVC 3X1,5 mm + 3X1,5	●●● + ●●●	100
N20.315.415	D 20 PVC 3X1,5 mm + 4X1,5	●●● + ●●●●	100
N20.325.115	D 20 PVC 3X2,5 mm + 1X1,5	●●● + ●	100
N20.325.215/30	D 20 PVC 3X2,5 mm + 2X1,5	●●● + ●●	100
N20.325.215/31	D 20 PVC 3X2,5 mm + 2X1,5	●●● + ●●	100
N20.325.215/32	D 20 PVC 3X2,5 mm + 2X1,5	●●● + ○○○	100
G20.325.215/30	D 20 CTA 3X2,5 mm + 2X1,5	●●● + ●●	100
N20.415/20	D 20 PVC 4X1,5 mm N07VK	●●●●	100
N20.415/21	D 20 PVC 4X1,5 mm N07VK	●●●●	100
N20.415/22	D 20 PVC 4X1,5 mm N07VK	●●●●	100
N20.615	D20 PVC 6X1,5 mm N07VK	●●●●●○	100
N20.815	D20 PVC 8X1,5 mm N07VK	●●●●●○●●	100
N25.1015	D25 PVC 10x1,5 mm N07VK	●●●●●○●●●●	50/100
N25.315.415	D 25 PVC 3X1,5 mm + 2x1,5 + 2X1,5	●●● + ●● + ●●	50/100
N25.315.415/1	D 25 PVC 3X1,5 mm + 2x1,5 + 2X1,5	●●● + ●● + ●●	50/100
N25.325.215/1	D 25 PVC 3X2,5 mm + 2X1,5	●●● + ●●	50/100
N25.325.225.215	D 25 PVC 3X2,5 mm + 2x1,5 + 2X1,5	●●● + ●● + ●●	50/100
N25.325.215	D 25 PVC 3X2,5 mm + 2X1,5	●●● + ●●	50/100
N25.325.315	D 25 PVC 3X2,5 mm + 3X1,5	●●● + ●●●	50/100
N25.325.315/1	D 25 PVC 3X2,5 mm + 3X1,5	●●● + ●●●	50/100

Colore del tubo standard:

N = Nero PVC
G = Grigio CTA
A richiesta:
Azzurro
Viola
Marrone
Bianco
Grigio

Diametri tubi standard:

16 / 20 / 25

Tipologia di conduttore standard:

FS17 - CPR
A richiesta:
• FG17
• FG16
• FS18
• H07V-U

Colore conduttori preinfilati standard:

MARRONE
NERO
GRIGIO
CELESTE
GIALLO e VERDE
BIANCO
ROSSO
BLU
Altri colori a richiesta

Codice	Descrizione	Colore cavi	m
G25.325.315	D 25 CTA 3X2,5 mm + 3X1,5	●●● + ●●●	50/100
N25.325.415	D 25 PVC 3X2,5 mm + 2x1,5 + 2X1,5	●●● + ●● + ●●	50/100
N25.325.415/1	D 25 PVC 3X2,5 mm + 2x1,5 + 2X1,5	●●● + ●● + ●●	50/100
N25.325.415/2	D 25 PVC 3X2,5 mm + 4X1,5	●●● + ●●●●	50/100
N25.325.515	D 25 PVC 3X2,5 mm + 5X1,5	●●● + ●●●●●	50/100
N25.325.615	D 25 PVC 3X2,5 mm + 2x1,5 + 4X1,5	●●● + ●● + ●●●●	50/100
N25.340.215	D 25 PVC 3X4 mm + 2X1,5	●●● + ●●	50/100
N25.340.215/1	D 25 PVC 3X4 mm + 2X1,5	●●● + ●●	50/100
N25.360.215	D 25 PVC 3X6 mm + 2X1,5	●●● + ●●	50/100
N25.360.215/1	D 25 PVC 3X6 mm + 2X1,5	●●● + ●●	50/100
N25.915	D 25 PVC 9X1,5 mm	●●●●●●●●○○	50/100
N25.1215	D25 PVC 12X1,5 mm	●●●●●●●●●●○○○○	50/100
N25.1215/1	D25 PVC 12X1,5 mm	●●●●●●●●●●○○○○	50/100
N25.1215/2	D25 PVC 12X1,5 mm	●●●●●●●●●●○○○○	50/100
N25.1205FRO	D25 PVC 12X0,5 mm FS18	●	50/100
N32.1015	D32 PVC 10X1,5 mm	●●●●●●●●●○○○	50/100
N20.315.215K	D 20 PVC 3X1,5 mm + 2X1,5 FG17	●●● + ●●	100
N20.315.215K/1	D 20 PVC 3X1,5 mm + 2X1,5 FG17	●●● + ●●	100
N20.315.315K	D 20 PVC 3X1,5 mm + 3X1,5 FG17	●●● + ●●●	100
N20.315.315K/1	D 20 PVC 3X1,5 mm + 3X1,5 FG17	●●● + ●●●	100
N20.325.215K/30	D 20 PVC 3X2,5 mm + 2X1,5 FG17	●●● + ●●	100
N20.325.215K/31	D 20 PVC 3X2,5 mm + 2X1,5 FG17	●●● + ●●	100
G20.325.215K	D 20 CTA 3X2,5 mm + 2X1,5 FG17	●●● + ●●	100
G20.325.215K/1	D 20 CTA 3X2,5 mm + 2X1,5 FG17	●●● + ●●	100
N25.315.415K	D 25 PVC 3X1,5 mm + 3X1,5 FG17	●●● + ●●●●	50/100
N25.315.415K/1	D 25 PVC 3X1,5 mm + 2x1,5 + 2X1,5 FG17	●●● + ●● + ●●	50/100
N25.315.415K/2	D 25 PVC 3X1,5 mm + 2x1,5 + 2X1,5 FG17	●●● + ●● + ●●	50/100
N25.325.215K	D 25 PVC 3X2,5 mm + 2X1,5 FG17	●●● + ●●	50/100
N25.325.215K/1	D 25 PVC 3X2,5 mm + 2X1,5 FG17	●●● + ●●	50/100
N25.325.315K	D 25 PVC 3X2,5 mm + 3X1,5 FG17	●●● + ●●●	50/100
N25.325.315K/1	D 25 PVC 3X2,5 mm + 3X1,5 FG17	●●● + ●●●	50/100
N25.325.415K	D 25 PVC 3X2,5 mm + 2x1,5 + 2X1,5 FG17	●●● + ●● + ●●	50/100
N25.325.415K/1	D 25 PVC 3X2,5 mm + 2x1,5 + 2X1,5 FG17	●●● + ●● + ●●	50/100
N25.325.615K	D 25 PVC 3X2,5 mm + 2x1,5 + 4X1,5 FG17	●●● + ●● + ●●●●	50/100
N25.340.215K	D 25 PVC 3X4 mm + 2X1,5 FG17	●●● + ●●	50/100
N25.340.215K/1	D 25 PVC 3X4 mm + 2X1,5 FG17	●●● + ●●	50/100
N25.360K/30	D 25 PVC 3X6 mm + 2X1,5 FG17	●●● + ●●	50/100
N25.360K/31	D 25 PVC 3X6 mm + 2X1,5 FG17	●●● + ●●	50/100

Energia Standard

Colore del tubo standard:

N = Nero PVC
G = Grigio CTA
A richiesta:
Azzurro
Viola
Marrone
Bianco
Grigio

Diametri tubi standard:

16 / 20 / 25

Tipologia di conduttore standard:

FS17 - CPR
A richiesta:
• FG17
• FG16
• FS18
• H07V-U

Colore conduttori preinfilati standard:

MARRONE
NERO
GRIGIO
CELESTE
GIALLO e VERDE
BIANCO
ROSSO
BLU
Altri colori a richiesta

Per impianti residenziali e commerciali



Comando a pulsante

Per impianti residenziali e commerciali



**Comando per deviazione
Comando per invertizione**

Codice	Descrizione	Colore cavi	m
N16.215	D 16 PVC 2X1,5 mm	●●	100
N16.215/1	D 16 PVC 2X1,5 mm	●●	100
N16.215/2	D 16 PVC 2X1,5 mm	●●	100
N16.215/3	D 16 PVC 2X1,5 mm	●●	100
N16.215/4	D 16 PVC 2X1,5 mm	●●	100
N20.215	D 20 PVC 2X1,5 mm	●●	100
N20.215/1	D 20 PVC 2X1,5 mm	●●	100
N20.215/2	D 20 PVC 2X1,5 mm	●●	100
N20.215/3	D 20 PVC 2X1,5 mm	●●	100
N16.105H5K	D 16 PVC con TIRAFILO	●	100
N20.105H5K	D 20 PVC con TIRAFILO	●	100
N25.105H5K	D 25 PVC con TIRAFILO	●	50/100
N16.215K	D 16 PVC 2X1,5 mm FG17	●●	100
N16.215K/1	D 16 PVC 2X1,5 mm FG17	●●	100
N16.215K/2	D 16 PVC 2X1,5 mm FG17	●●	100
N16.215K/3	D 16 PVC 2X1,5 mm FG17	●●	100
N20.215K	D 20 PVC 2X1,5 mm FG17	●●	100
N20.215K/1	D 20 PVC 2X1,5 mm FG17	●●	100
N20.215K/2	D 20 PVC 2X1,5 mm FG17	●●	100
N20.215K/3	D 20 PVC 2X1,5 mm FG17	●●	100
G20.215K	D 20 CTA 2X1,5 mm FG17	●●	100
G20.215K/1	D 20 CTA 2X1,5 mm FG17	●●	100
G20.215K/2	D 20 CTA 2X1,5 mm FG17	●●	100
G20.215K/3	D 20 CTA 2X1,5 mm FG17	●●	100

Codice	Descrizione	Colore cavi	m
N16.315/30	D 16 PVC 3X1,5 mm	●●●	100
N20.315/30	D 20 PVC 3X1,5 mm	●●●	100
N20.315/31	D 20 PVC 3X1,5 mm	●●●	100
N20.315/32	D 20 PVC 3X1,5 mm	●●●	100
N20.315/33	D 20 PVC 3X1,5 mm	●●●	100
N20.415/30	D 20 PVC 4X1,5 mm	●●●●	100
N20.415/31	D 20 PVC 4X1,5 mm	●●●●	100
N20.415/32	D 20 PVC 4X1,5 mm	●●●●	100
N20.315K/30	D 20 PVC 3X1,5 mm	●●●	100
N20.315K/31	D 20 PVC 3X1,5 mm	●●●	100
N20.315K/32	D 20 PVC 3X1,5 mm	●●●	100
N20.315K/33	D 20 PVC 3X1,5 mm	●●●	100
N20.415K/30	D 20 PVC 4X1,5 mm	●●●●	100
N20.415K/31	D 20 PVC 4X1,5 mm	●●●●	100
N20.415K/32	D 20 PVC 4X1,5 mm	●●●●	100
N20.415K/33	D 20 PVC 4X1,5 mm	●●●●	100
G20.415K/30	D 20 CTA 4X1,5 mm	●●●●	100
G20.415K/31	D 20 CTA 4X1,5 mm	●●●●	100
G20.415K/32	D 20 CTA 4X1,5 mm	●●●●	100

Energia Standard

Per impianti residenziali e commerciali



Linea montante

Colore del tubo standard:

N = Nero PVC
G = Grigio CTA
A richiesta:
Azzurro
Viola
Marrone
Bianco
Grigio

Diametri tubi standard:

16 / 20 / 25

Tipologia di conduttore standard:

FS17 - CPR
A richiesta:
• FG17
• FG16
• FS18
• H07V-U

Colore conduttori preinfilati standard:

MARRONE
NERO
GRIGIO
CELESTE
GIALLO e VERDE
BIANCO
ROSSO
BLU
Altri colori a richiesta

Codice	Descrizione	Colore cavi	m
N20.215/30	D 20 PVC 2X1,5 mm	●●	100
N20.215/31	D 20 PVC 2X1,5 mm	●●	100
N20.215/32	D 20 PVC 2X1,5 mm	●●	100
N20.225	D 20 PVC 2X2,5 mm	●●	100
N20.225/1	D 20 PVC 2X2,5 mm	●●	100
N20.225/2	D 20 PVC 2X2,5 mm	●●	100
N20.240	D 20 PVC 2X4 mm	●●	100
N20.240/1	D 20 PVC 2X4 mm	●●	100
N25.240	D 20 PVC 2X4 mm	●●	100
N25.260	D 25 PVC 2X6 mm	●●	50/100
N25.260/1	D 25 PVC 2X6 mm	●●	50/100
N25.260/2	D 25 PVC 2X6 mm	●●	50/100
G25.210FG7	D25 CTA 2X10 mm FG16	●	50/100
N20.215K/30	D 20 PVC 2X1,5 mm FG17	●●	100
N20.215K/31	D 20 PVC 2X1,5 mm FG17	●●	100
N20.215K/32	D 20 PVC 2X1,5 mm FG17	●●	100
G20.215K/30	D 20 CTA 2X1,5 mm FG17	●●	100
N20.225K	D 20 PVC 2X2,5 mm FG17	●●	100
N20.225K/1	D 20 PVC 2X2,5 mm FG17	●●	100
N20.225K/2	D 20 PVC 2X2,5 mm FG17	●●	100
G20.225K	D 20 CTA 2X2,5 mm FG17	●●	100
G20.225K/1	D 20 CTA 2X2,5 mm FG17	●●	100
N20.240K	D 20 PVC 2X4 mm FG17	●●	100
N20.240K/1	D 20 PVC 2X4 mm FG17	●●	100
N20.240K/2	D 20 PVC 2X4 mm FG17	●●	100
N25.260K	D 25 PVC 2X6 mm FG17	●●	50/100
N25.260K/1	D 25 PVC 2X6 mm FG17	●●	50/100
N25.260K/2	D 25 PVC 2X6 mm FG17	●●	50/100

Energia Standard

Colore del tubo standard:

N = Nero PVC
G = Grigio CTA
A richiesta:
Azzurro
Viola
Marrone
Bianco
Grigio

Diametri tubi standard:

16 / 20 / 25

Tipologia di conduttore standard:

FS17 - CPR
A richiesta:
• FG17
• FG716
• FS18
• H07V-U

Colore conduttori preinfilati standard:

MARRONE
NERO
GRIGIO
CELESTE
GIALLO e VERDE
BIANCO
ROSSO
BLU
Altri colori a richiesta

Per equipotenziale



Conduttore PE

Aspirazione



Per impianti di aspirazione

Codice	Descrizione	Colore cavi	m
N16.115	D 16 PVC 1X1,5 mm	●●	100
N16.125	D 16 PVC 1X2,5 mm	●●	100
N16.140	D 16 PVC 1X4 mm	●●	100
N16.160	D 16 PVC 1X6 mm	●●	100
N20.115	D 20 PVC 1X1,5 mm	●●	100
N20.125	D 20 PVC 1X2,5 mm	●●	100
N20.140	D 20 PVC 1X4 mm	●●	100
N20.160	D 20 PVC 1X6 mm	●●	100
N16.115K	D 16 PVC 1X1,5 mm FG17	●●	100
N16.125K	D 16 PVC 1X2,5 mm FG17	●●	100
N16.140K	D 16 PVC 1X4 mm FS17	●●	100
N16.160K	D 16 PVC 1X6 mm FG17	●●	100
N20.115K	D 20 PVC 1X1,5 mm FG17	●●	100
N20.125K	D 20 PVC 1X2,5 mm FG17	●●	100
N20.140K	D 20 PVC 1X4 mm FG17	●●	100
N20.160K	D 20 PVC 1X6 mm FG17	●●	100

Codice	Descrizione	Colore cavi	m
A16.210	D 16 PVC 2X1 mm	●●	100
A16.210/1	D 16 PVC 2X1 mm	●●	12,5
A16.210/2	D 16 PVC 2X1 mm	●●	20
A16.210/3	D 16 PVC 2X1 mm	●●	25
A16.210/4	D 16 PVC 2X1 mm	●●	50
G16.210	D 16 CTA 2X1 mm	●●	100
G16.210/1	D 16 CTA 2X1 mm	●●	50
A16.215	D 16 PVC 2X1,5 mm	●●	100
A16.215/1	D 16 PVC 2X1,5 mm	●●	25
A16.215/2	D 16 PVC 2X1,5 mm	●●	50
A16.215/3	D 16 PVC 2X1,5 mm	●●	50
A16.210K	D 16 PVC 2X1 mm FG17	●●	100
A16.210K/1	D 16 PVC 2X1 mm FG17	●●	25
A16.210K/2	D 16 PVC 2X1 mm FG17	●●	50
A16.215K	D 16 PVC 2X1,5 mm FG17	●●	100
A16.215K/1	D 16 PVC 2X1,5 mm FG17	●●	25
A16.215K/2	D 16 PVC 2X1,5 mm FG17	●●	50

Per impianti residenziali e commerciali



TV - SAT

Per impianti residenziali e commerciali



TV

Colore corrugato standard:

A = Azzurro PVC
G = Grigio CTA
A richiesta:
Nero
Viola
Marrone
Bianco

Diametri tubi standard:

16 / 20 / 25

Tipologia di conduttore standard:

Cavo Sat Standard
A richiesta:
È possibile fornire il prodotto con qualsiasi tipo di cavo TV Sat digitale o **RG59**.

Colore conduttori preinfilati standard:

NERO
BIANCO
Altri colori a richiesta

Codice	Descrizione	Colore cavi	m
A20.TV	D 20 PVC Cavo Coassiale TV SAT DIGITALE S 30 CLA	○	100
A20.TV/1	D 20 PVC Cavo Coassiale EXTRA 80 DIGIT.	○	100
A20.TV/2	D 20 PVC Cavo Coassiale TV SAT DIGITALE	●	100
A20.TV/3	D 20 PVC Cavo Coassiale TV SAT DIGITALE S 10 CLA	●	100
A20.TV/4	D 20 PVC AZZURRO CAVO MINICOAX + 2X0,75		100
A20.TV/5	D 20 PVC Cavo TV + Trecciola Telefonica	○ ● + ○	100
A20.210.TV	D 20 PVC RG59 + 2X1 N07VK RO-NE	RG59 + ● ●	100
A25.TV	D 25 PVC Cavo Coassiale TV SAT DIGITALE S 30 CLA	○	50/100
A25.TV/1	D 25 PVC 2 X Cavo Coassiali TV SAT DIGITALE S 30 CLA	○ ●	50/100
A25.TV/2	D 25 PVC 2 X Cavo Coassiali TV-SAT + UTP 5E	○ ● ●	50/100
A25.TV/3	D 25 PVC Cavo Coassiale TV SAT DIGITALE S 30 CLA	●	50/100
A25.TV/4	D 25 PVC 2 X Cavo Coassiali TV SAT DIGITALE S 10 CLA	○ ●	50/100
A25.TV/5	D 25 PVC AZZURRO CAVO MINICOAX + 2X0,75		50/100
A25.TV/6	D 25 PVC AZZ 2 X Cavi PVC SAT D7-D6	○ ○	50/100
A25.2TV	D 25 PVC NR 2 X Cavi Coassiali TV-SAT	○ ○	50/100
A25.2TV/1	D 25 PVC Cavo Coassiale TV SAT DIGITALE S 10 CLA	○	50/100
A25.210.TV	D 25 PVC RG59 + 2X1 N07VK RO-NE	RG59 + ● ●	50/100
G20.TV	D 20 CTA Cavo Coassiale TV SAT DIGITALE S 30 CLA	○	100
G20.TV/1	D 20 CTA Cavo Coassiale TV SAT 80 DIGIT	○ ●	100
G25.TV	D 25 CTA Cavo Coassiale TV SAT DIGITALE	○	50/100
G25.TV/1	D 25 CTA 2 X Cavo Coassiali TV SAT DIGITALE	○ ●	50/100
G25.TV/2	D 25 CTA 2 X Cavi Coassiali TV + UTP 5E	○ ● ●	50/100

Telefonia Trasmissione Dati

Per impianti residenziali e commerciali



Per impianti residenziali e commerciali



Per impianti residenziali e commerciali



Per impianti residenziali e commerciali



Colore corrugato standard:

V = Verde PVC
G = Grigio CTA
A richiesta:
Nero
Azzurro
Viola
Marrone
Bianco

Diametri tubi standard:

16 / 20 / 25

Tipologia di conduttore standard:

- Trecciola telefonica 2X6/10 Rosso Bianco
- TR-R Grigio 7001 1 CP + T 1X6/10
- TR-R Grigio 7001 2 CP + T 1X6/10
- UTP CAT 5E 4X2XAWG24
- FTP CAT 5E 4X2XAWG24
- UTP CAT 6 4X2XAWG24
- FTP CAT 6 4X2XAWG24

A richiesta:

È possibile fornire il prodotto con qualsiasi tipo di cavo sul mercato.

Codice	Descrizione	cavi	m
V16.TEL	D 16 PVC Trecciola telefonica 2X6/10 Standard Telecom REF. 1341.	●○	100
V16.TEL1C+T	D 16 PVC Cavo Telefonico TR-R 7001 1 CP + T 1X6/10 Telecom di RIF. 1279.	●	100
V16.TEL2C+T	D 16 PVC Cavo Telefonico TR-R 7001 2 CP + T 1X6/10 Telecom di RIF. 1279.	●	100
V20.TEL	D 20 PVC Trecciola telefonica 2X6/10 Standard Telecom REF. 1341.	●○	100
V20.TEL1C+T	D 20 PVC Cavo Telefonico TR-R 7001 1 CP + T 1X6/10 Telecom di RIF. 1279.	●	100
V20.TEL2C+T	D 20 PVC Cavo Telefonico TR-R 7001 2 CP + T 1X6/10 Telecom di RIF. 1279.	●	100
V25.TEL	D 25 PVC Trecciola telefonica 2X6/10 Standard Telecom REF. 1341.	●○	50/100
V25.TEL1C+T	D 25 PVC Cavo Telefonico TR-R 7001 1 CP + T 1X6/10 Telecom di RIF. 1279.	●	50/100
V25.TEL2C+T	D 25 PVC Cavo Telefonico TR-R 7001 2 CP + T 1X6/10 Telecom di RIF. 1279.	●	50/100

Codice	Descrizione	m
G17.FTP5E	D 17 PVC Cavo FTP CAT 5E 4X2XAWG24	100
V20.FTP5E	D 20 PVC Cavo FTP CAT 5E 4X2XAWG24	100
V20.FTP6	D 20 PVC Cavo FTP CAT 6 4X2XAWG24	100
V20.UTP5E	D 20 PVC Cavo UTP CAT 5E 4X2XAWG24	100
G20.UTP5E	D 20 CTA Cavo UTP CAT 5E 4X2XAWG24	100
V20.UTP6	D 20 PVC Cavo UTP CAT 6 4X2XAWG24	100
G20.UTP6	D 20 CTA Cavo UTP CAT 6 4X2XAWG24	100
V25.FTP5E	D 25 PVC Cavo FTP CAT 5E 4X2XAWG24	50/100
V25.3FTP5E	D 25 PVC NR. 3 Cavi UTP CAT 5E 4X2XAWG22	50/100
V25.FTP6	D 25 PVC Cavo F/UTP CAT 6 +TV SAT	50/100
V25.2FTP6	D 25 PVC Cavo F/UTP CAT 6 +TV SAT	50/100
V25.UTP5E	D 25 PVC Cavo UTP CAT 5E 4X2XAWG24	50/100
V25.2UTP5E	D 25 PVC NR. 2 Cavi UTP CAT 5E 4X2XAWG22	50/100
V25.UTP6	D 25 PVC Cavo UTP CAT 6 4X2XAWG24	50/100
V25.2UTP6	D 25 PVC 2 Cavi UTP CAT 6 4X2XAWG24	50/100

Allarme Domotica

Per impianti residenziali e commerciali



Antintrusione

Per impianti residenziali e commerciali



Antincendio

Colore corrugato standard:

M = Marrone PVC
G = Grigio CTA
A richiesta:
Nero
Azzurro
Viola
Marrone
Bianco

Diametri tubi standard:

16 / 20 / 25

Tipologia di conduttore standard:

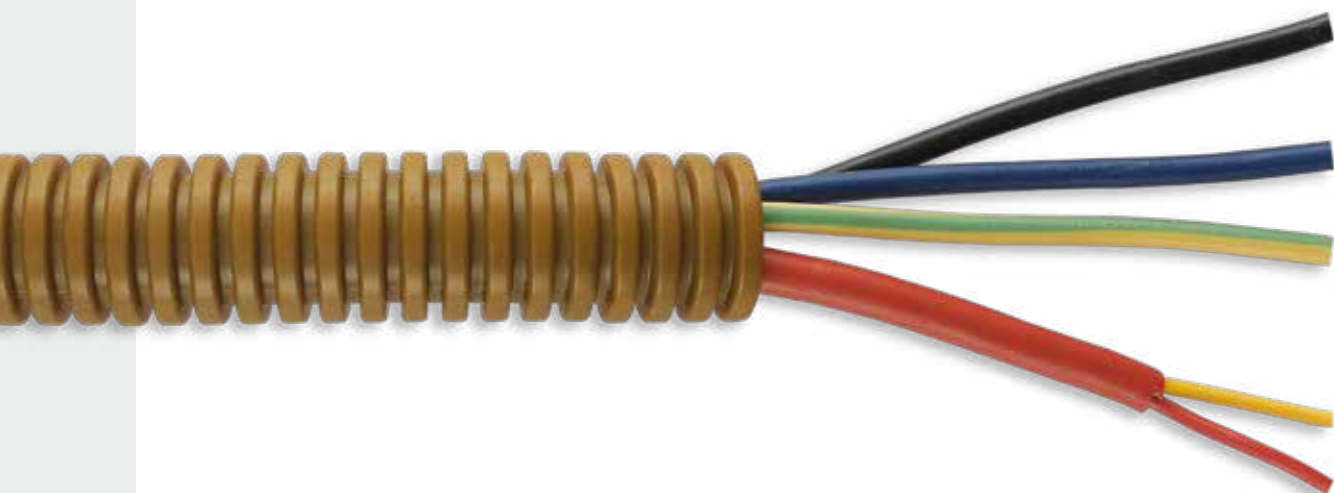
• **Cavo Pvc schermato, A richiesta:**
È possibile fornire il prodotto con qualsiasi tipo di cavo sul mercato.

Codice	Descrizione	m
M16.2022	D 16 PVC Cavo Schermato 2X0,22 Antintrusione Cavo Allarme CEI 20-22 II° 2x0.22 AF	100
M16.4022.2050	D 16 PVC Cavo Schermato 4X0,22 + 2X 0,5 Antintrusione	100
G16.4022.2050	D 16 CTA Cavo Schermato 4X0,22 + 2X 0,5 Antintrusione D 20 PVC	100
M20.2022	Cavo Schermato 2X0,22 Antintrusione Cavo Allarme CEI 20-22 II° 2x0.22 AF	100
M20.4022	D 20 PVC Cavo Schermato 4X0,22 Antintrusione Cavo Allarme CEI 20-22 II° 4x0.22 AF	100
G20.4022	D 20 CTA Cavo Schermato 4X0,22 Antintrusione)	100
M20.4022.2050	D 20 PVC Cavo Schermato 4X0,22 + 2X 0,5 Antintrusione	100
M20.4022.2075	D 20 PVC Cavo Schermato 4X0,22 + 2X 0,75 Cavo Allarme CEI 20-22 II° 6x0.22+2x0.75 AF	100
M20.6022	D 20 PVC Cavo Schermato 6X0,22 Antintrusione Cavo Allarme CEI 20-22 II° 4x0.22+2x0.50 AF	100
M20.6022.2075	D 20 PVC Cavo Schermato 6X0,22 + 2X0,75 Antintrusione	100
G20.6022.2075	D 20 CTA Cavo Schermato 6X0,22 + 2X0,75	100

Codice	Descrizione	m
M16.2050ANT	D 16 PVC Cavo Antincendio 2x0.50	100
N16.210ANT	D 16 PVC Cavo Antincendio 2x1	100
M20.2050ANT	D 20 Cavo Antincendio I373/R GR4 CEI 20-22 II° 1x2x0.50 AF	100
M20.2075ANT	D 20 Cavo Antincendio I248/R GR4 CEI 20-22 II° 1x2x0.75 AF	100
M20.210ANT	D 20 Cavo Antincendio I374/R GR4 CEI 20-22 II° 1x2x1.00 AF	100
M20.215ANT	D 20 PVC Antincendio 2X1,5	100
M25.210ANT/1	D 25 PVC Nr. 2 cavi Antincendio 2X1	50/100

Allarme Domotica

Per impianti residenziali e commerciali



Presa + comando domotico

Per impianti residenziali e commerciali



Comando domotico

Colore corrugato standard:

M = Marrone PVC
N = Nero PVC
G = Grigio CTA
A richiesta:
Nero
Azzurro
Viola
Bianco
Verde

Diametri tubi standard:

16 / 20 / 25

Tipologia di conduttore standard:

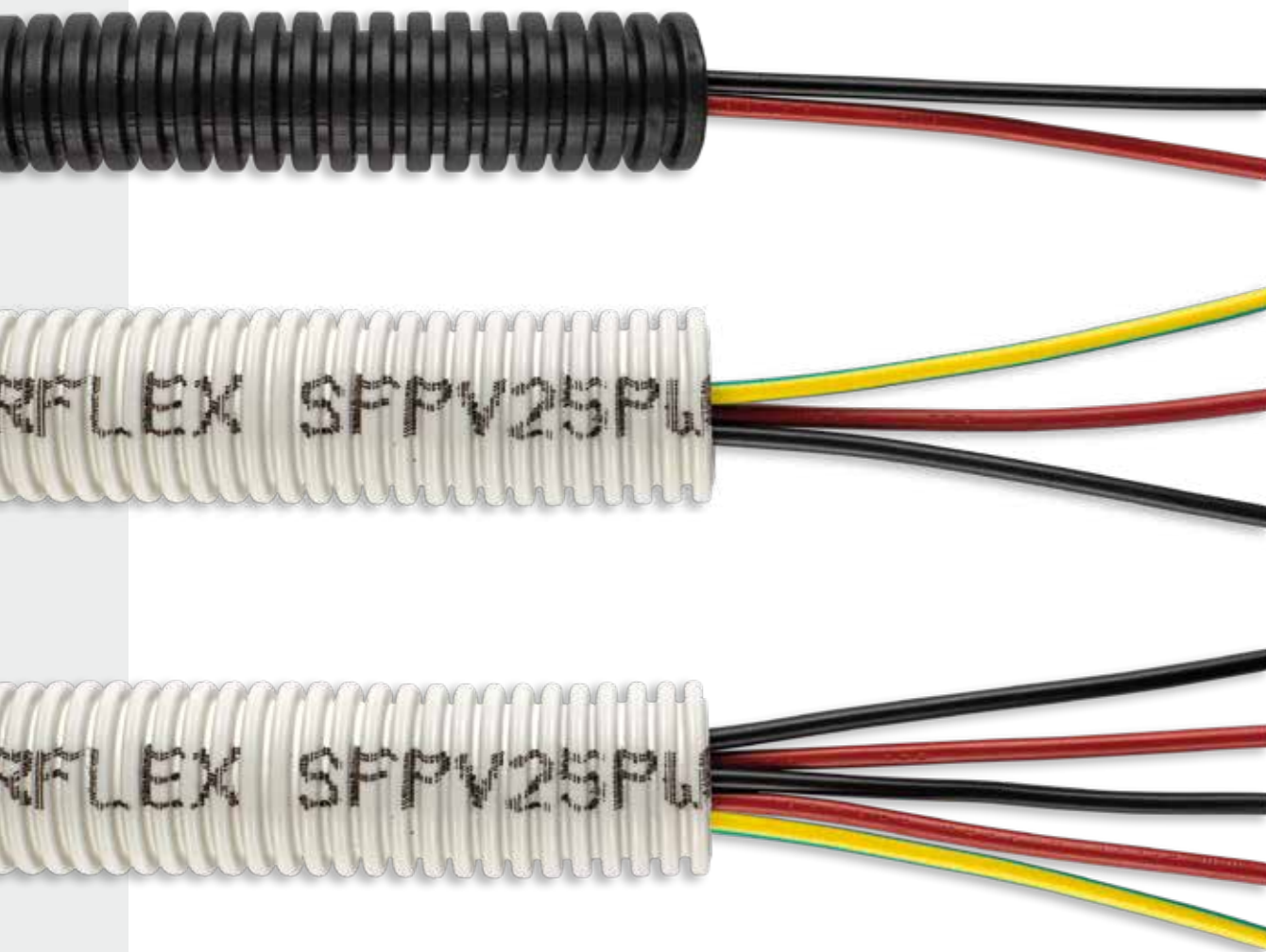
- Cavo BUS
- Cavo BUS KNX
- Cavo FS17
- Cavo Simplebus

A richiesta:
È possibile fornire il prodotto con qualsiasi tipo di cavo sul mercato.

Codice	Descrizione	Colore cavo	m
M20.BUS	D 20 PVC NR.1 CAVO BUS 2X1 COMELIT SIMPLEBUS Guaina Blu	●●	100
M20.BUS/1	D20 PVC MARRONE Cavo Bus 01840	○	100
M20.CIT	D20 PVC MARRONE Cavo Bus Bianco	○	100
M20.KNX	D 20 PVC CAVO BUS KNX J-Y(St)Y 2x2x0,80mmq Guaina Verde.	del costruttore	100
M20.2KNX	D 20 PVC NR. 2 CAVI BUS KNX J-Y(St)Y 2x2x0,80mmq Guaina Verde.	del costruttore	100
M20.SCS	D 20 PVC CAVO GRIGIO BUS SCS 300/500V	●	100
M20.SCS/1	D 20 PVC CAVO ROSSO BUS SCS 300/500V	●	100
M20.SCS/2	D 20 PVC NR.2 CAVI BUS SCS 300/5 GR-RO	●●	100
N20.SCS	D 20 PVC CAVO GRIGIO BUS SCS 300	●	100
G20.SCS	D 20 CTA GRIGIO CAVO GRIGIO BUS SCS 300	●	100
M20.315.KNX	D 20 PVC CAVO BUS KNX J-Y(St)Y 2x2x0,80mmq Guaina Verde. + 3X1,5 mm FS17	●●● + BUS	100
M20.315.SCS	D 20 PVC CAVO GRIGIO BUS SCS + 3X1,5 mm FS17	●●● + BUS	100
M20.315.SCS/1	D 20 PVC NR.1 CAVO GRIGIO BUS SCS+3X1,5 mm FS17	●●● + BUS	50/100
N20.315.SCS	D 20 PVC NR.1 CAVO BUS SCS + 3X1,5 FS17	●●● + BUS	50/100
N20.315.SCS/1	D 20 PVC NR.1 CAVO GRIGIO BUS SCS+3X1,5 FS17	●●● + BUS	50/100
G20.315.KNX	D 20 CTA CAVO BUS KNX J-Y(St)Y 2x2x0,80mmq Guaina Verde. + 3X1,5 mm FS17	●●● + BUS	100
M20.325.KNX	D 20 PVC NR.1 CAVO BUS KNX+3X2,5 FS17	●●● + BUS	100
M20.325.SCS	D 20 PVC CAVO GRIGIO BUS SCS + 3X2,5 mm FS17	●●● + BUS	100
N20.325.SCS	D 20 PVC CAVO GRIGIO BUS SCS + 3X2,5 mm FS17	●●● + BUS	100
M25.BUS	D25 PVC MARRONE 2 Cavi Bus Tipo 01840	○●	50/100
M25.2BUS	D25 PVC MARRONE 2 Cavi Bus Tipo 01840.B	●●	50/100
L25.BUS	D25 PVC LILLA 2 Cavi Bus Tipo 01840 e 01840.Y	○●	50/100
L25.2BUS	D25 PVC LILLA 2 Cavi Bus Tipo 01840.B	●●	50/100
M25.CIT	D25 PVC MARRONE Cavo Bus Bianco	○	50/100
M25.KNX	D 25 PVC CAVO BUS KNX J-Y(St)Y 2x2x0,80mmq Guaina Verde.	del costruttore	50/100
M25.2KNX	D 25 PVC NR. 2 CAVI BUS KNX J-Y(St)Y 2x2x0,80mmq Guaina Verde.	del costruttore	50/100
M25.SCS	D 25 PVC NR.2 CAVI BUS SCS 300/5 RO-NE	●●	50/100
M25.2SCS	D 25 PVC NR. 2 CAVI BUS SCS 300/500V 1x2x0.35 AF	del costruttore	50/100
M25.315.SCS	D 25 PVC NR.1 CAVO GRIGIO BUS SCS+3X1,5 FS17	●●● + BUS	50/100
M25.315.SCS/1	D 25 PVC NR.1 CAVO GRIGIO BUS SCS+3X1,5 FS17	●●● + BUS	50/100
M25.325.KNX	D 25 PVC CAVO BUS KNX J-Y(St)Y 2x2x0,80mmq Guaina Verde. + 3X2,5 mm FS17	●●● + BUS	50/100
M25.325.SCS	D 25 PVC CAVO GRIGIO BUS SCS + 3X2,5 mm FS17	●●● + BUS	50/100

Solare

Per impianti fotovoltaici



Tipologia corrugato standard in guaina PA6 tipo solare

Nero PA6
Solarflex SFPV25PW
A richiesta:
È possibile fornire il prodotto con tubo PVC Nero o qualsiasi altro tipo sul mercato.

Diametri tubi standard:

17 / 22 / 25 / 28

Tipologia di conduttore standard:

1X4 - H1Z2Z2K
1X6 - H1Z2Z2K
FS17 (PE)
CAVO UTP CAT.6 1kV

Codice	Descrizione	Colore cavi	m
N17.FOT	GUAINA PA6 D. 17 CAVP FG21 2X4	●●	50
N17.FOT/1	GUAINA PA6 D. 17 CAVP FG21 2X6	●●	50
N17.FOT/2	GUAINA PA6 D. 17 CAVP FG21 2X6 + Cavo UTP CAT.5E 1kV	●● + UTP	50
N17.140.FOT	GUAINA PA6 D. 17 CAVP FG21 2X4 + N07VK 6 mm	●●●●	50
N17.160.FOT	GUAINA PA6 D. 17 CAVP FG21 2X6 + N07VK 6 mm	●●●●	50
N23.FOT	GUAINA PA6 D. 17 CAVP FG21 2X4 + Cavo UTP CAT.5E 1kV	●● + UTP	50
N23.2FOT/1	GUAINA PA6 D. 23 CAVP FG21 2X4 + 2x4 mm	●●	50
N23.2FOT/2	GUAINA PA6 D. 23 CAVP FG21 2X6 + 2x6 mm	●●	50
N23.2FOT/3	GUAINA PA6 D. 23 CAVP FG21 2X4 + 2x4 mm + Cavo UTP CAT.5E 1kV	●●	50
N23.2FOT/4	GUAINA PA6 D. 23 CAVP FG21 2X6 + 2x6 mm + Cavo UTP CAT.5E 1kV	●●	50
N23.140.2FOT	GUAINA PA6 D. 23 CAVP FG21 2X4 + 2x4 + FS17 mm	●●●●	50
N25.140.2FOT	GUAINA PA6 D. 25 CAVP FG21 2X4 + 2x4 + Cavo UTP CAT.5E 1kV + FS17 - 6 mm	●●●● + UTP	50
N23.160.2FOT	GUAINA PA6 D. 23 CAVP FG21 2X6 + 2x6 + FS17- 6 mm	●●●●	50
N25.160.2FOT	GUAINA PA6 D. 25 CAVP FG21 2X6 + 2x6 + Cavo UTP CAT.5E 1kV + FS17 - 6 mm	●●●● + UTP	50

Automazione

Colore del tubo standard:

N = Nero Pad
A richiesta:
Grigio

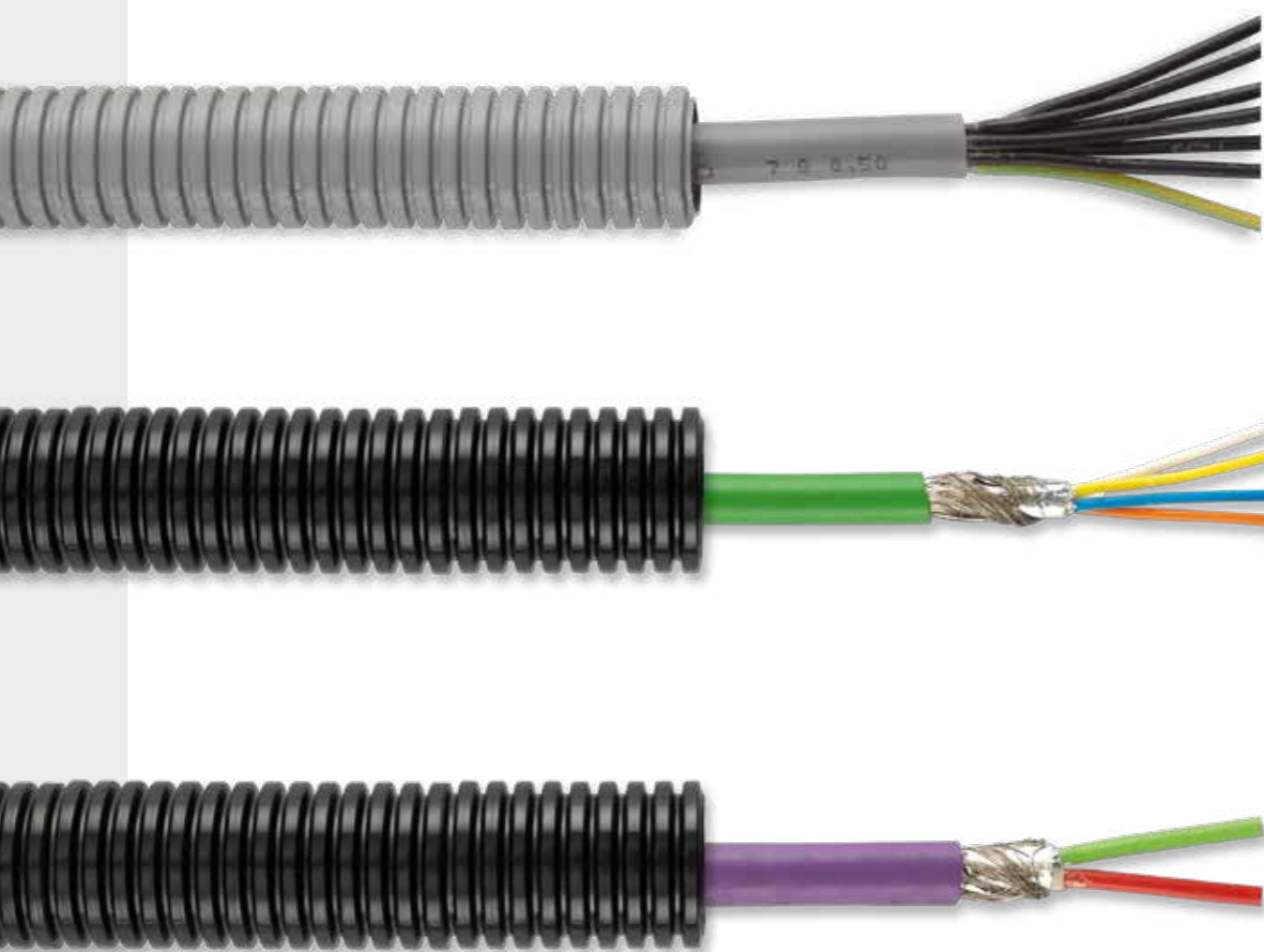
Diametri tubi standard:

17 / 22 / 28

Tipologia di conduttore standard:

Tipo **Olflex, Siemens, Tekima** o qualsiasi altro cavo

Per impianti di automazione, comandi e motori



Magnani & Sassi per l'**AUTOMAZIONE** mette la propria esperienza a disposizione di tutti i costruttori di macchine e degli specialisti di bordo macchina per la realizzazione di preinfilati assemblati su misura, secondo le specifiche tecniche fornite.

Accessori



m 100

m 50

m 50

m 25

Confezioni in scatola

Codice	Descrizione	Componenti
CPP503	COPERCHIO PARAMALTA PER 503	SACCHI DA 1680 PZ
CPP504	COPERCHIO PARAMALTA PER 504	SACCHI DA 1280 PZ
SCAT1	CONFEZIONE PER TUBO D.20 DA ML 100	SCATOLA 600X90X610 CON MANIGLIA
SCAT2	CONFEZIONE PER TUBO D.20 DA ML 50	SCATOLA 510 X 180 X 510
SCAT3	CONFEZIONE 380 X 150 X 380	SCATOLA 380 X 150 X 380
SCAT4	CONFEZIONE 50ML D.16 - 400 X 200 X 403	SCATOLA PER 50ML D.16 - 400 X 200 X 403
SCAT5	CONFEZIONE 25ML D.16 - 410 X 120 X 413	SCATOLA PER 25ML D.16 - 410 X 120 X 413



M&S SV-80 | Svolgi matasse leggero



M&S RS-20 | Svolgi matasse pesante



CPP 503 | Coperchio paramalta



CPP 504 | Coperchio paramalta



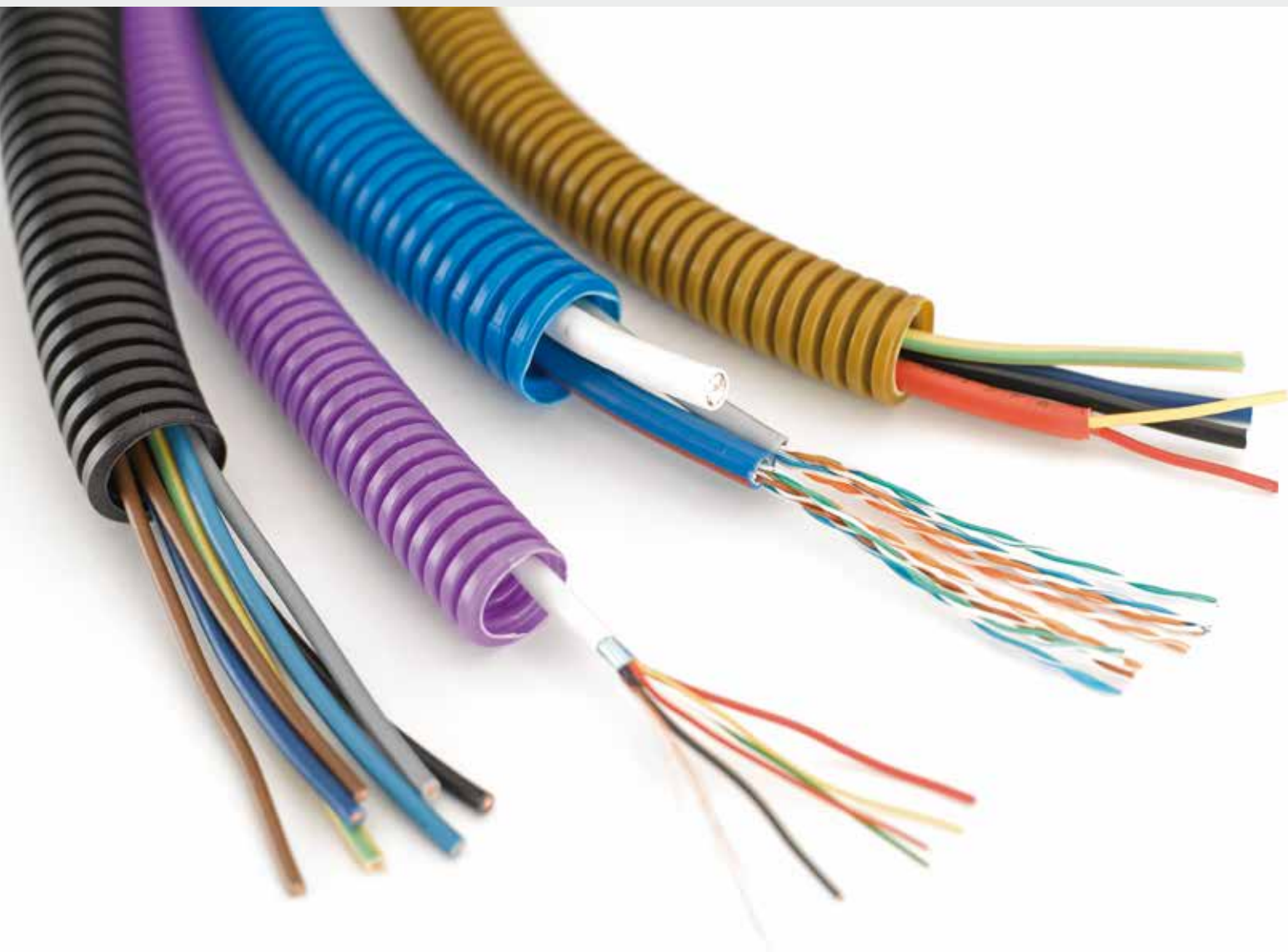
CPP 506L | Coperchio paramalta



Assistenza tecnica in cantiere.

Mettiamo a vostra disposizione i nostri 40 anni di esperienza nel settore

Vi regaliamo il tempo



preinfilato

MAGNANI & SASSI

www.preinfilato.it

REGGIO EMILIA - Tel +39 0522 551888 - Fax +39 0522 331688
magnanisassi@preinfilato.it

